

TESSUTO BLEND

BLEND FABRIC | TISSU BLEND | STOFF BLEND | TEJIDO BLEND | BLEND TKAHb

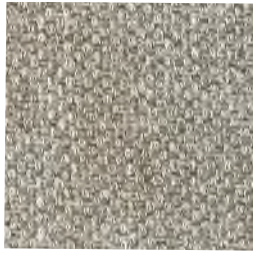
BONTEMPI
CASA



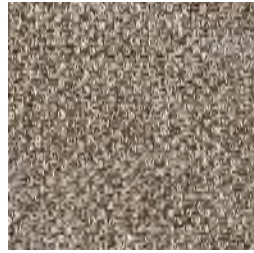
TEBL002 Chantilly | Chantilly | Chantilly | Chantilly | Шантильи



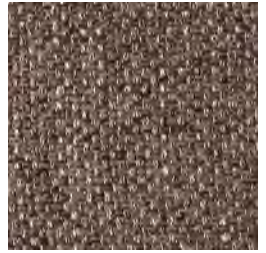
TEBL001 Fiordilatte | Milk cream | Crème de lait | Milch | Crema de leche | Молочный крем



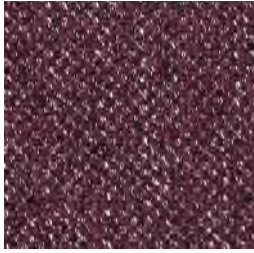
TEBL003 Torroncino | Nougat | Torroncino | Torroncino | Turrón | Туррончино



TEBL004 Gianduia | Gianduia | Gianduia | Gianduia | Gianduia | Джандуя



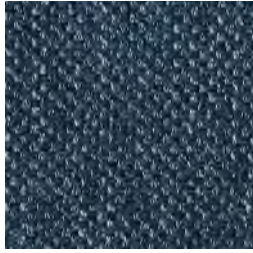
TEBL005 Tiramisù | Tiramisu | Tiramisu | Tiramisu | Tiramisu | Тирамису



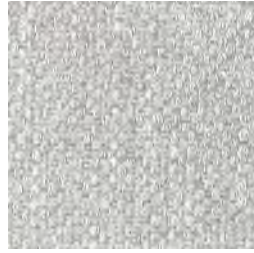
TEBL007 Confettura | Jam | Confiture | Marmelade | Confitura | Джем



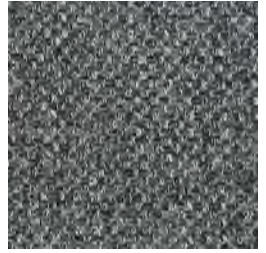
TEBL006 Mojito | Mojito | Mojito | Mojito | Mojito | Мохито



TEBL008 Variegato blu | Variegated blue | Variété bleu | Blau | Azul | Синий



TEBL009 Latteneve | Milksnow | Neige | Schnee | Lechenieve | Молочный снег



TEBL010 Cookie | Cookie | Cookie | Cookie | Cookie | Печенье



TEBL011 Malaga | Malaga | Malaga | Malaga | Malaga | Малага



TEBL012 Melassa | Molasses | Melasse | Melasse | Melaza | Меласса

CAT. A TESSUTO BLEND

COD. 01/22

N.B. I campioni colore sono da considerarsi indicativi per ciascun prodotto in quanto il colore può subire variazioni in funzione degli spessori e della composizione dei materiali utilizzati. Use card as example, colours may change according to materials used.

TESSUTO BLEND

BLEND FABRIC | TISSU BLEND | STOFF BLEND | TEJIDO BLEND | BLEND TKAHb

COMPOSIZIONE | COMPOSITION

70% Poliestere - 30% Viscosa | 70% Polyester - 30% Viscose



ALTEZZA | WIDTH

140 cm | 55.1 inch

PESO | WEIGHT

550 g/ml

RESISTENZA ALL'ABRASIONE | ABRASION RESISTANCE

Martindale 30.000 cicli/rubs

SOLIDITÀ DEL COLORE ALLA LUCE | COLOUR FASTNESS TO LIGHT

5

RESISTENZA AL PILLING | PILLING RESISTANCE

4



IDROREPELENTE | WATER REPELLENT

La collezione è impreziosita da un trattamento idrorepellente che ne garantisce la facile pulizia.
The collection is enhanced by a waterproof treatment in order to allow easy cleaning.



RESISTENZA AL FUOCO | FIRE RESISTANCE

TB 117:2013
EN 1021-1 Cigarette test



METODO DI PULIZIA | CLEANING INSTRUCTIONS

Per la pulizia utilizzare un panno di cotone umido e detergente neutro diluito con acqua.

La superficie del tessuto può subire un trasferimento di colore a causa di alcuni coloranti utilizzati per abbigliamento e accessori. Questo fenomeno viene amplificato con alti tassi di umidità o alte temperature. L'azienda non si assume alcuna responsabilità in caso di migrazione di colore.

For cleaning, use a soft damp cloth and gentle detergent diluted with water.

The surface of this article may undergo a color transfer due to some dyes used for clothing and accessories. This phenomenon is amplified with high humidity or high temperatures. The company assumes no responsibility in the event of color migration.



Fabric for free or decorative cushions only.