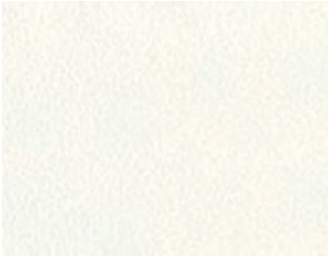


METALLO

METAL | MÉTAUX | METALLE | METAL | МЕТАЛЛЫ

BONTEMPI
CASA



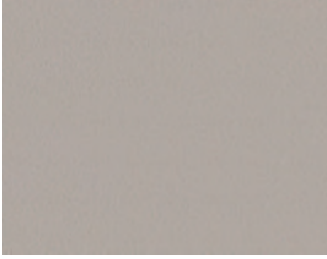
M306 Bianco | White | Blanc |
Weiß | Blanco | Белый



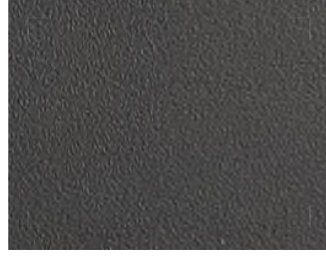
M312 Sabbia | Sand | Sable |
Sand | Arena | Песочный



M307 Testa di moro | Dark brown |
Marron foncé | Dunkelbraun |
Marrón oscuro | Темно-коричневый



M097 Grigio chiaro | Light grey | Gris clair |
Hell grau | Gris claro | Светло-серый



M310 Antracite | Anthracite | Anthracite |
Anthrazit | Antracita | Антрацит



M055 Nero | Black | Noir |
Schwarz | Negro | Черный



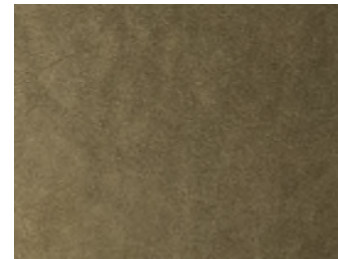
M028 Ottone scuro | Dark brass |
Laiton foncé | Dunkelmessing |
Latón oscuro | Тёмная латунь



M326 Argento naturale | Natural silver |
Argent | Silber natur | Plata natural |
Натуральное серебро



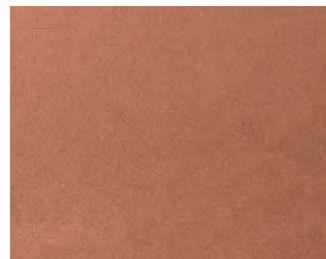
M325 Oro | Gold | Or | Gold | Oro | Золото



M328 Ottone anticato | Aged brass |
Laiton vieilli | Altmessing |
Latón envejecido | Состаренная латунь



M327 Nero profondo lucido | Glossy black |
Noir brillant | Hochglänzend schwarz |
Negro brillo | Глубокий черный глянцевый



M329 Oro rosa | Rose gold | Or rosé |
Rosegold | Oro rosa | Розовое Золото

14 METALLO